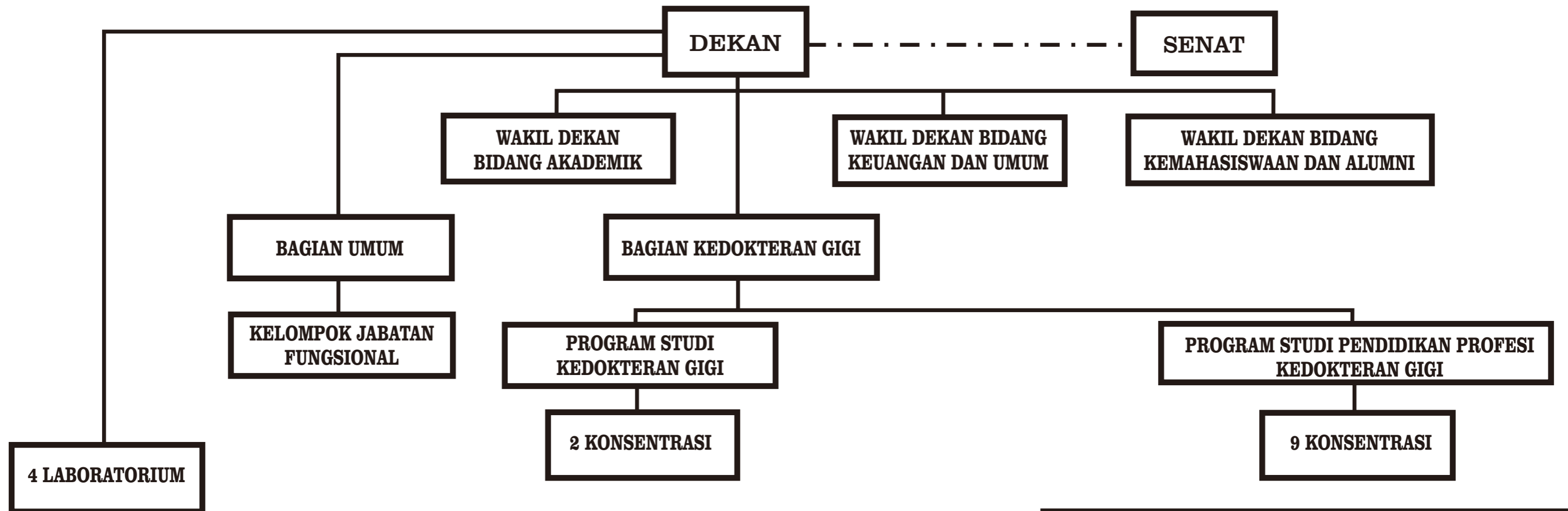


STRUKTUR ORGANISASI FAKULTAS KEDOKTERAN GIGI UNIVERSITAS JEMBER



1. Laboratorium Kedokteran Gigi Dasar
2. Laboratorium Teknologi Kedokteran Gigi
3. Laboratorium Radiologi Kedokteran Gigi
4. Laboratorium Keterampilan Klinik

1. Konsentrasi Biomedik & Patologi Mulut Maksilofasial
2. Konsentrasi Biologi Oral dan Ilmu Material dan Teknik Kedokteran Gigi

1. Konsentrasi Bedah Mulut dan Maksilofasial
2. Konsentrasi Prostodonsia
3. Konsentrasi Ortodonsia
4. Konsentrasi Periodonsia
5. Konsentrasi Konservasi Gigi
6. Konsentrasi Ilmu Kedokteran Gigi Anak
7. Konsentrasi Ilmu Penyakit Mulut
8. Konsentrasi Radiologi Kedokteran Gigi dan Odontologi Forensik
9. Konsentrasi Ilmu Kesehatan Gigi Masyarakat dan Pencegahan

KETERANGAN :
 ————— GARIS PERINTAH
 - - - - - GARIS KOORDINASI